

GUIDA ALLE TAGLIE DI ABBIGLIAMENTO SPORTIVO

Segle abbreviazioni:

YTH = YOUNG; **YL** = YOUNG LARGE; **YXL** = YOUNG XL; **LGB** = LARGE BABY; **XS/XSM** = EXTRA SMALL

SML = SMALL; **MED** = MEDIUM; **LRG** = LARGE; **XLG** = EXTRALARGE; **2XL** = DOUBLE EXTRALARGE; **3XL** = 3 EXTRALARGE

E.U. = UNIONE EUROPEA – **U.K.** = GRAN BRETAGNA – **U.S.A.** = STATI UNITI D'AMERICA

men = uomo; **wom** = donna

SCARPE ADULTI

E.U.	34	35	35½	36	36½	37½	38	38½	39	39½	40	41	41½	42	42½	43	44	44½	45	46	46½	47	48	49	50
U.K.	1½	2	2½	3	3½	4	4½	5	5½	6	6½	7	7½	8	8½	9	9½	10	10½	11	11½	12	13	14	15
U.S.A. men	2½	3	3½	4	4½	5	5½	6	6½	7	7½	8	8½	9	9½	10	10½	11	11½	12	12½	13	14	15	16
U.S.A. wom	4	4½	5	5½	6	6½	7	7½	8	8½	9	9½	10	10½	11

SCARPE BAMBINI

E.U.	16	17	18	19	20	22	22½	23½	24	25	25½	26	26½	27	27½	28	28½	29½	30	31	31½	32	33	33½
U.K.		1	2	3	4	5	5½	6	6½	7	7½	8	8½	9	9½	10	10½	11	11½	12	12½	13	13½	1
U.S.	1	2	3	4	5	6	6½	7	7½	8	8½	9	9½	10	10½	11	11½	12	12½	13	13½	1	1½	2

CONVERSIONI TAGLIE

UOMO

E.U.	46	48	50	52	54	56
U.K.	36/38	38/40	40/42	42/44	44/46	46/48
U.S.A.	S	M	L	XL	2XL	3XL
FRANCIA	2	3	4	5	6	7

DONNA

E.U.	40	42	44	46
U.K.	8	10	12	14
U.S.A.	XS	S	M	L
FRANCIA	38	40	42	44

BAMBINO

E.U.	YL	YXL	XS (YTH)
U.S.A.	XS	S	M
ETA'	7-8	9-11	11-13
ALTEZZA	116/128	128/144	144/160

CONVERSIONI TAGLIE

PANTALONCINI SPORTIVI (U.K. +14)

Taglia inglese	26	28	30	32	34	36	38	40
Taglia Italiana	40	42	44	46	48	50	52	54

ATTENZIONE:

SE LE MISURE CALCOLATE RISULTANO FRA DUE TAGLIE, ORDINARE SEMPRE LA PIU' PICCOLA.

CORRISPONDENZA SPALLE / TAGLIA

Taglia inglese	S	M	L	XL	2XL	3XL
Larghezza spalle (cm)	46	49	52	57	60	65

COME MISURARE LE TAGLIE

PROTEZIONI - CASCHETTI

Taglia	Circonf. (cm) (testa)
LGB	53
S	55
M	57
L	59
XL	110 + 115
2XL	115 + 120

PROTEZIONI - CORPETTI

Taglia	Misura (cm) (torace)
XS	90 + 95
S	95 + 100
M	100 + 105
L	105 + 110
XL	110 + 115
2XL	115 +

GUANTI

Taglia	Misura (cm)
XXS	17,8
XS	19
S	20,3
M	21,6
L	22,9
XL	24
XXL	25,4
XXXL	26,7 - 27,9

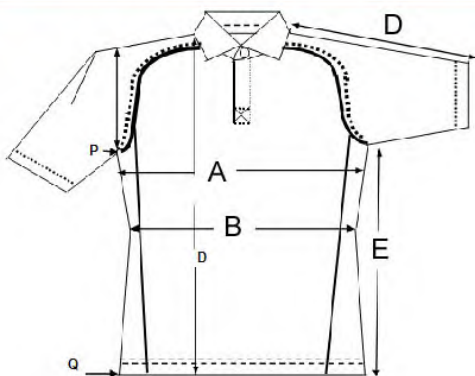
Misurare la mano all'altezza delle nocche, senza considerare il pollice.

CAPPELLI

Taglia	Misura (cm)
XS	55
S	56
M	57
L	58
XL	59
XXL	60

Misurare la circonferenza della testa al di sopra delle sopracciglia.

A = TORACE - 2.5 cm sotto giromanica
 B = VITA = 24 cm sotto giromanica
 D = MANICA - dalla spalla
 E = SOTTO BRACCIO - da 'P' a 'Q'



Pallovale.net

1. Giro Petto

2. Giro Vita

3. Giro Fianchi

